

Tanım

Çin fabrika 1u rafa monte şasi Zengin deneyime sahip, gelişmiş endüstriyel konsepti miras alıyor ve profesyonel tasarım ekibine ve Birinci sınıf ekipmanlara sahip. Ayrıca ISO 9001, SGS sertifikaları ile Hassas Sac İmalatı, Metal Damgalama ve CNC İşleme parçalarının üretimine odaklanmak.

Özel 1u rafa monte sunucu kasası metal alüminyum muhafaza, özel 1u rafa monte kasa, özel alüminyum muhafaza, özel metal muhafaza, özel sunucu kasası.

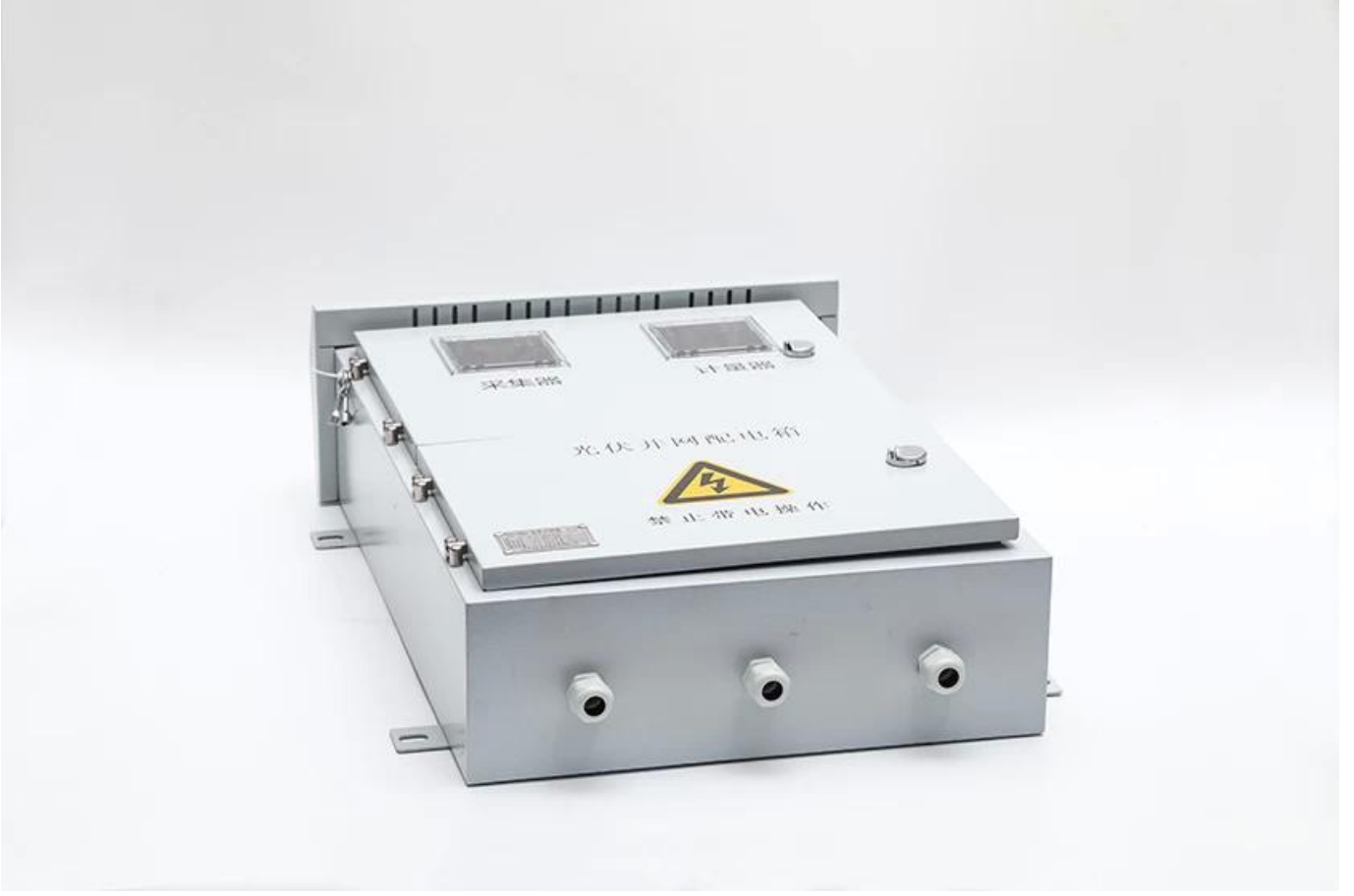
2u matal kutu rafa monte şasi üreticisi olarak, üstün teknoloji, gelişmiş konsept ve Çin üretimi ile müşteriler için en tatmin edici değeri yaratmaya devam edecektir.

Özellikler

Anavatan	Jiangsu, Çin (Anakara)
Marka adı	HÜCRE
Model numarası	Özel yapılmış
sertifika	ISO9001:2015/SGS
Malzeme	Paslanmaz Çelik/Demir/Alüminyum
Üretim süreci	Damgalama, Bükme, Lazer Kesim, Kaynak, Dövme, Döküm, Talaşlı İmalat
Hata payı	±0.1mm
Yüzey İşlem	Ayna Parlatma, Toz Boya, Çinko Plaka, Boya, Çizime Göre Fırçalama
Hizmet	Özel OEM/ODM sac imalat hizmeti
Tedarikçi Türü	Üretici/Üretici/Fabrika/Tasarımcı
paket	Standart paket/bireysel paket ihracat için veya istendiği gibi
Teslimat süresi	7 - 20 iş günü veya pazarlık yapılabilir

Daha fazla ürün





şirket tanıtımı

Suzhou Houdry Mekanik ve Elektrik Teknolojisi Co., Ltd., 2008'den beri sac imalat hizmetlerinde faaliyet gösteren bir üretim fabrikasıdır. Şimdi fabrikamız, 8 kıdemli mühendis ve 10 kalite mühendisi de dahil olmak üzere 250 çalışanı ile 12.000 metrekarelik bir alanı kaplamaktadır. Houdry SIEMENS, AMADA, AMETEK, OERLIKON, vb. ile iyi bir işbirliğine sahiptir. Yıllık değeri 16 milyon dolar. Houdry, sac metal damgalama (parçalar, lazer kesim, cnc işleme, kaynak, bükme, dövme, döküm vb.) ve yüzey (boyama, anotlama, elektrikli kaplama, çinko kaplama vb.) gibi çeşitli sac imalat hizmetleri sağlayabilir.

Sac imalat ürünlerimiz, soğuk zincir ürünleri, ağ işleme ürünleri, otobüs klima ünitesi, invertör metal şekillendirme parçaları ve ray güvenlik kapısı parçası gibi çeşitli alanlarda yaygın olarak kullanılmaktadır.

Başlıca müşterilerimiz Almanya, Amerika Birleşik Devletleri, Birleşik Krallık, Fransa, Singapur ve İsveç gibi denizaşırı pazarlardan gelmektedir.



Fabrikamız

Firmamız sac metal damgalama (parçalar, lazer kesim, cnc işleme, kaynak, bükme, dövme, döküm vb.) ve ayna (parlatma), toz boya, çinko levha, boya, çizime göre fırçalama gibi çeşitli sac imalat hizmetleri sağlayabilir.



Teçhizat

Lazer kesim makinemiz, robotlu kaynak makinemiz, bükme makinemiz, damgalama makinemiz, cnc işleme merkezleri, freze makinesi, taşlama makinesi, enjeksiyon kalıp makinesi vb. ekipmanlar. Çoğu metal ürünü üretebilir.



Laser Cutting Machine



Robot Welding Machine

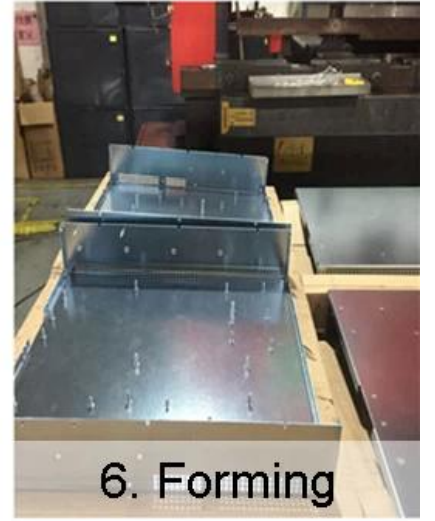
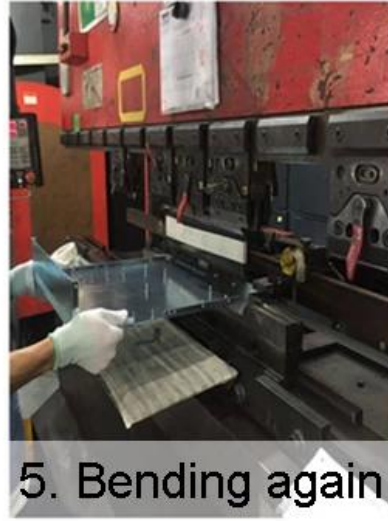
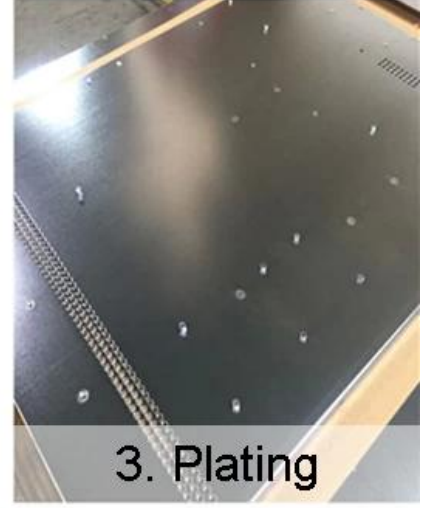


CNC Machine



Bending Machine

Üretim İşlem



Paketimiz

Standart paket/bireysel paket ihracat için veya istendiđi gibi. Sac parçalar genellikle karton kutuda paketlenir, daha sonra kontrplak paletlerde veya kontrplak kutularda paketlenir.



SSS

1. Teklifi nasıl alabilirim?

Lütfen ürününüzün çizimini bize gönderin, aşağıdaki ayrıntılar eklenmelidir: malzemeler, yüzey kalitesi, tolerans, miktar. 2 iş günü içinde size bir ürün teklifi vereceğiz! Bir çiziminiz yoksa, lütfen bize numuneyi gönderin.

2. Numune sağlıyor musunuz? ücretsiz mi ekstra mı

Ücretsiz numune sağlayabiliriz. Ancak, kurye ücretini DHL, TNT, UPS ve FEDEX gibi ekspres kargolarla ödemeniz gerekir.

3. Siparişi verme süreci nedir?

A. Ücretsiz bir teklif almak için bize çizimleri gönderin.

B. kaliteyi kontrol etmeniz için bir örnek yapacağız.

C. toplu üretim, numune kalifiye olduktan ve hizmetimiz kabul edildikten sonra devam edecektir.

4. Ürün özelleştirmesini destekliyor musunuz?

Evet, tüm özelleştirilmiş siparişler memnuniyetle karşılanmaktadır.

5. İşleyebileceğimiz yüzey işleme türü?

Toz boya, boya, cila, fırçalı, galvanizli, eloksallı.kumlama.

6. Ödeme yöntemi nedir?

Numuneler Paypal ile ödenir ve T/T % 100% ödenir.

Toplu siparişler: T/T %30 ön ödemeli, bakiye sevkiyattan önce ödenmelidir.

7. Hangi Gönderi yolu mevcuttur?

1. Deniz yoluyla en yakın limana. 2. En yakın havaalanına hava yoluyla. 3. Ekspres (DHL, UPS, FEDEX, TNT, EMS) ile kapınıza.