

## Beschrijving

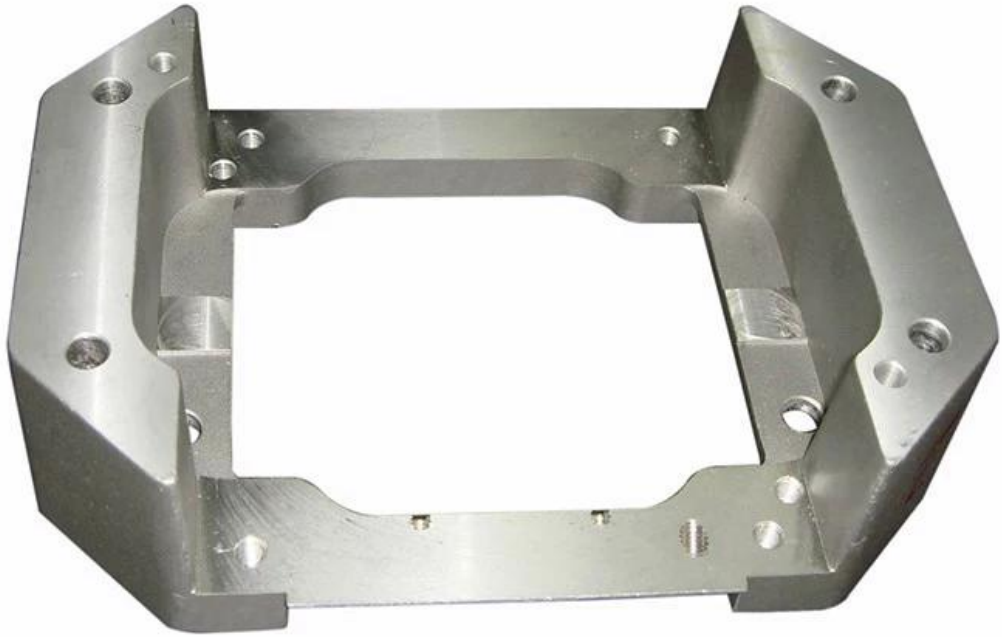
[China lasersnijden van plaatwerk onderdelen](#) maakt gebruik van fiberlasersnijtechnologie, dus waar moet op worden gelet bij fiberlasersnijtechnologie?

Voorzorgsmaatregelen bij het gebruik van fiberlasersnijden, enkele belangrijke zaken waarmee u rekening moet houden bij het gebruik van fiberlasersnijden. De eerste is oogbescherming. De golflengten van het licht dat wordt uitgezonden door fiberlasersystemen zijn schadelijk voor de ogen, dus oogbescherming moet worden gebruikt. Aangezien de technologie nog geen 5 jaar bestaat, wordt een uitgebreide training over de juiste werking en veiligheid van het systeem ten zeerste aanbevolen. Veel operators hebben geen snijervaring met fiberlasersnijden, dus dit gebrek aan ervaring moet worden gecompenseerd met een goede initiële training in het bedienen van een fibersnijstelsel.

## Specificaties

Plaats van herkomst	Jiangsu, China (vasteland)
Merknaam	HOUDERIJ
Modelnummer	Speciaal gemaakt
Certificaat	ISO9001:2015/SGS
Materiaal	Roestvrij staal/ijzer/aluminium
Fabricageproces	Stempelen, buigen, lasersnijden, lassen, smeden, gieten, verspanen
Tolerantie	± 0,1 mm
Oppervlakte behandeling	Spiegelpolijsten, poedercoating, zinkplaat, verf, borstelen volgens tekening
Onderhoud	Aangepaste OEM / ODM plaatbewerkingsservice
Soort leverancier	Fabrikant/Fabicator/Factory/Ontwerper
Pakket	Standaard pakket/individueel pakket voor export of zoals gevraagd
Tijd om te bezorgen	7 - 20 werkdagen of bespreekbaar

## Meer producten





## Bedrijfsintroductie

Suzhou Houdry Mechanical and Electrical Technology Co., Ltd. is een productiefabriek die zich sinds 2008 bezighoudt met plaatbewerking. Nu beslaat onze fabriek 12.000 vierkante meter, met 250 werknemers, waaronder 8 senior ingenieurs en 10 kwaliteitsingenieurs. Houdry heeft een goede samenwerking met SIEMENS, AMADA, AMETEK, OERLIKON, enz. Jaarlijkse waarde van \$ 16 miljoen. Houdry kan verschillende plaatbewerkingservices bieden, zoals het stempelen van plaatwerk, lasersnijden, cnc-bewerkingen, lassen, buigen, smeden, gieten, enz. En oppervlaktebehandelingen zoals schilderen, anodiseren, powercoaten, verzinken enz.

Onze producten voor de fabricage van plaatwerk worden veel gebruikt in verschillende gebieden, zoals koelketenproducten, netwerkproducten, airconditioning voor bussen, inverter-metalen vormdelen en veiligheidsdeuronderdelen.

Onze belangrijkste klanten komen uit overzeese markten zoals Duitsland, de Verenigde Staten, het Verenigd Koninkrijk, Frankrijk, Singapore en Zweden.



## Onze fabriek

Ons bedrijf kan verschillende plaatbewerkingsservices bieden, zoals het stempelen van plaatwerk, lasersnijden, cnc-bewerkingen, lassen, buigen, smeden, gieten, enz. En spiegelpolijsten, poedercoaten, zinkplaat, verf, borstelen volgens tekening.



## Apparatuur

We hebben lasersnijmachine, robot welding machine, buigmachine, stempelmachine, cnc bewerkingscentra, freesmachine, slijpmachine, spuitgietmachine enzovoort apparatuur. Kan de meeste metalen producten produceren.



Laser Cutting Machine



Robot Welding Machine



CNC Machine



Bending Machine

## Productie Proces



1. Blank



2. Bending



3. Plating



4. Riveting



5. Bending again



6. Forming

## Ons pakket

Standaard pakket/individueel pakket voor export of zoals gevraagd. Onderdelen van plaatstaal worden meestal verpakt in een kartonnen doos en vervolgens verpakt in multiplex pallets of multiplex dozen.



## FAQ

1. Hoe kan ik de offerte krijgen?

Stuur ons alstublieft de tekening van uw product, de onderstaande details moeten worden vermeld: materialen, oppervlakteafwerking, tolerantie, hoeveelheid. We zullen u binnen 2 werkdagen een productofferte bezorgen! Als u geen tekening heeft, stuur ons dan het voorbeeld.

2. Levert u monsters? is het gratis of extra?

We kunnen een gratis monster leveren. U moet echter de koerierskosten per expresse betalen, zoals: DHL, TNT, UPS en FEDEX.

3. Wat is het proces om de bestelling te plaatsen?

A. stuur ons de tekeningen om een gratis offerte te krijgen.

B. we zullen een monster voor u maken om de kwaliteit te controleren.

C. batchproductie zal doorgaan nadat het monster is gekwalificeerd en onze service is geaccepteerd.

4. Ondersteunt u productaanpassing?

Ja, alle aangepaste bestellingen zijn welkom.

5. Het type oppervlaktebehandeling dat we aankunnen?

Poedercoating, verf, polijstmiddel, geborsteld, gegalvaniseerd, geanodiseerd. Zandstralen.

6. Wat is de betaalmethode?

Monsters worden betaald via Paypal en T/T is 100% betaald.

Bulkorders: T/T 30% vooraf betaald, het saldo zou vóór verzending moeten worden betaald.

7. Welke verzendingswijze is beschikbaar?

1. Over zee naar uw dichtstbijzijnde haven. 2. Per vliegtuig naar uw dichtstbijzijnde luchthaven. 3. Door uitdrukkelijk (DHL, UPS, FEDEX, TNT, EMS) aan uw deur.