

Telaio per scrivania elettrico, telaio per scrivania regolabile in altezza, telaio per scrivania Sit Stand

I PARAMETRI DEL SCRIVANIA

nome del prodotto	Scrittoio elettrico regolabile in altezza
Ingresso Vensione	corrente alternata 90-240 V possono usare
Produzione Vensione	DC 24V
Carico dinamico (KG)	120
Carico statico (KG)	140
Velocità di carico (mm / s)	30
Ciclo di lavoro	10% max 2 min, uso continuo
Gamma di sollevamento	620-1270mm
Intervallo di lunghezza	1100-1600mm
Colore	Nero, Bianco, Grunyo o opzione
Materiale del tubo	Acciaio al carbonio Q235, superficie:Polvere rivestito
Certificato	CE, UL, E ₀ , ROHS
Pacchetto Sioze per impostato	1080 * 270 * 325 millimetri
Netto Peso per impostato	41kg
Peso lordo per impostato	45KG
Numero di motori	DUE
caratteristica:	Interruttore di alimentazione, basso consumo di energia, dispositivo manuale può muoversi e premere a lungo, finecorsa incorporato.

Foto da scrivania in piedi:



A6 Series

Perfect the details of the design
Limit switch in the columns and different controlner
Exclusive patent design for details
More convenient to tear open outfit
Capacitive Touch screen memory handset, Apple LCD



Più banchi stand



A6 series

The appearance of the more beautiful
 2 legs / 2 motors
 Electric adjustable
 Super mute motor synchronization control system
 Colours can choose Frosted Black or Frosted White
 Overload and overheat protection
 The switch can press point move and press always move

High quality cold-rolled steel plate, the structure is strong
 A number of patented technology

Voltage: 110 VAC / 220 VAC
 Gross weight: 38KG

Lifting range from 580mm-1240mm
 Can use desktop from 1100mm-1600mm
 Load capacity: 100kg / 225lbs
 Load Speed: 30mm/s

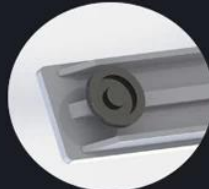
5 Advantage



Out Tube size can be 90mmX60mm



Control box installation: Plug type
 Patent design, It is more convenient



Foot to strengthen



Motor metal case Ultra-thin design



Control box patent design, Ultra-thin, small
 Switching power supply
 Metal case, have qualitative feeling

Application

