

Descrizione

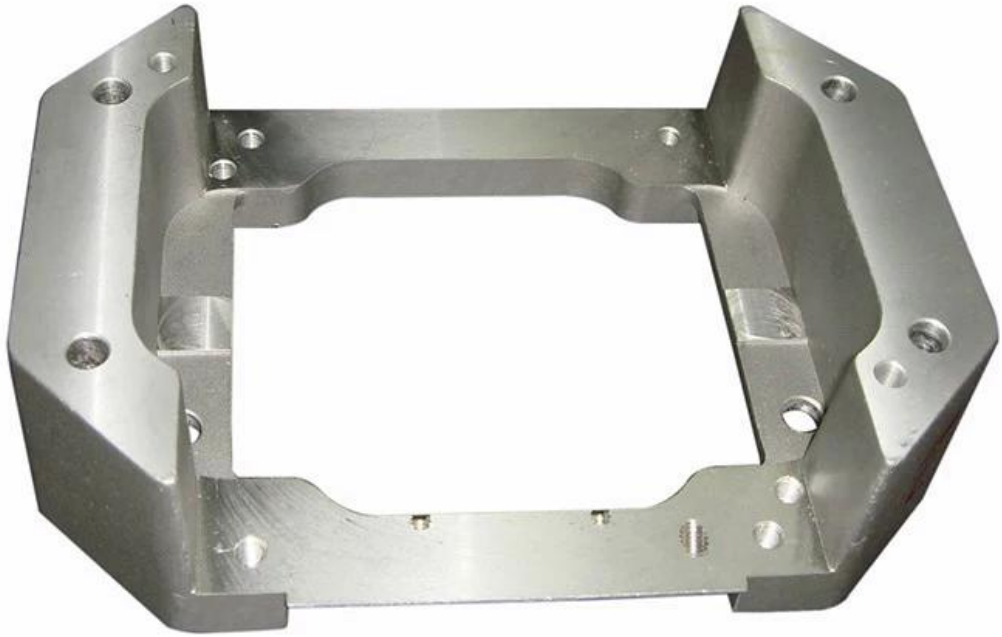
[Servizio di lavorazione lamiera](#) generalmente ha bisogno di fornire disegni o campioni. I disegni di elaborazione sono generalmente bidimensionali e ci sono requisiti relativamente elevati per processi di dimensionamento e tolleranza accurati. In generale, CAD è il più utilizzato e anche CAXA è utile. I comandi di disegno sono simili. , i disegni CAD sono l'applicazione più comune in [lavorazione lamiera su misura](#), nel processo di applicazione delle apparecchiature CNC, il CAD può essere inserito nelle macchine utensili CNC e nella lavorazione laser. CAD è un software di modelli 3D per assistere i tecnici della lamiera, che possono generare in modo rapido e accurato programmi di lavorazione CNC da parti a modelli 3D.

Specifiche

Luogo d'origine	Jiangsu, Cina (continente)
Marchio	HOUDRY
Numero di modello	Fatto su misura
Certificato	ISO9001:2015/SGS
Materiale	Acciaio inossidabile/ferro/alluminio
Processo di fabbricazione	Stampaggio, piegatura, taglio laser, saldatura, forgiatura, fusione, lavorazione meccanica
Tolleranza	±0,1 mm
Trattamento della superficie	Lucidatura a specchio, Verniciatura a polvere, Zincatura, Verniciatura, Spazzolatura come da disegno
Servizio	Servizio personalizzato di fabbricazione di lamiera OEM/ODM
Tipo di fornitore	Produttore/fabbricante/fabbrica/designer
Pacchetto	Pacchetto standard/pacchetto individuale per esportazione o come richiesto
Tempo di consegna	7 - 20 giorni lavorativi o trattabili

Altro Prodotti







Introduzione dell'azienda

Suzhou Houdry Mechanical and Electrical Technology Co., Ltd. è una fabbrica di produzione impegnata in servizi di fabbricazione di lamiera dal 2008. Ora la nostra fabbrica copre 12.000 metri quadrati, con 250 dipendenti di cui 8 ingegneri senior e 10 ingegneri di qualità. Houdry ha una buona collaborazione con SIEMENS, AMADA, AMETEK, OERLIKON, ecc. Valore annuo di 16 milioni di dollari. Houdry è in grado di fornire vari servizi di fabbricazione di lamiera metalliche, come parti di stampaggio di lamiera, taglio laser, lavorazione cnc, saldatura, piegatura, forgiatura, fusione, ecc.

I nostri prodotti per la fabbricazione di lamiera sono ampiamente utilizzati in varie aree come prodotti per la catena del freddo, prodotti per la lavorazione della rete, unità di aria condizionata per autobus, parti di formatura del metallo dell'invertitore e parti di porte di sicurezza per binari.

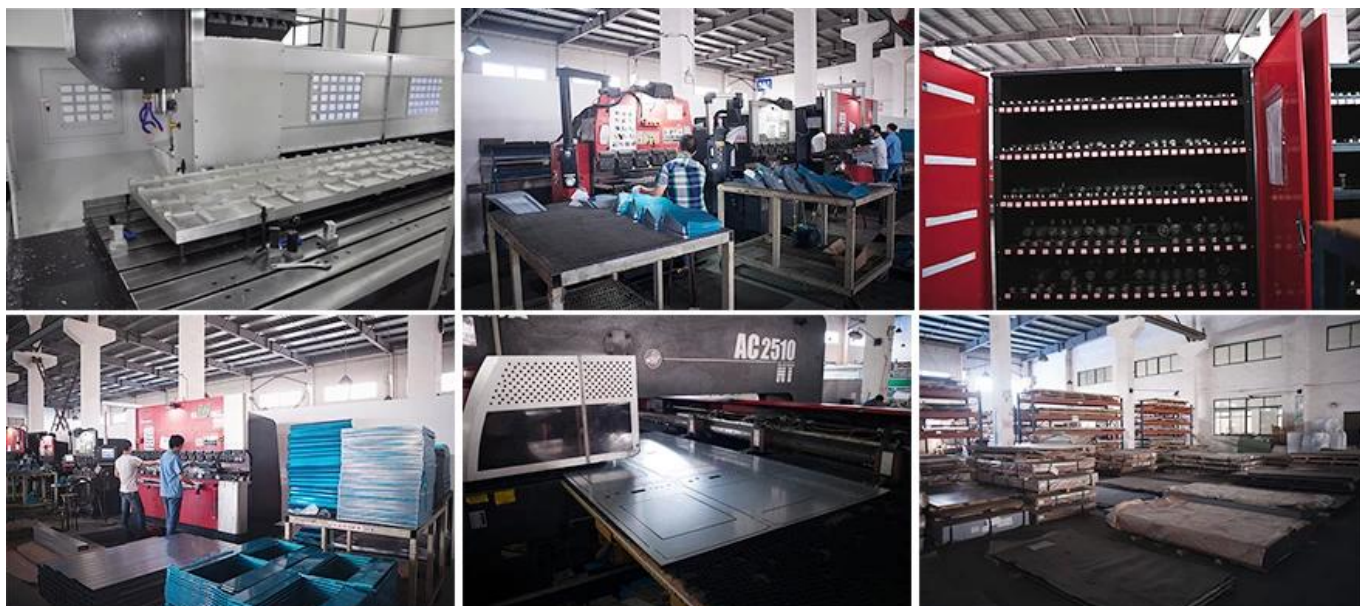
I nostri principali clienti provengono da mercati esteri come Germania, Stati Uniti, Regno Unito, Francia,

Singapore e Svezia.



La nostra fabbrica

La nostra azienda è in grado di fornire vari servizi di fabbricazione di lamiera, come parti di stampaggio di lamiera, taglio laser, lavorazione cnc, saldatura, piegatura, forgiatura, fusione, ecc. e lucidatura a specchio, verniciatura a polvere, lamiera di zinco, vernice, spazzolatura come da disegno.



Attrezzatura

Disponiamo di macchine da taglio laser, saldatrici robotizzate, piegatrici, timbratrici, cnc centri di lavoro, fresatrice, rettificatrice, macchina per stampi a iniezione e così via attrezzature. Può produrre la maggior parte dei prodotti in metallo.



Laser Cutting Machine



Robot Welding Machine



CNC Machine



Bending Machine

Produzione Processi



1. Blank



2. Bending



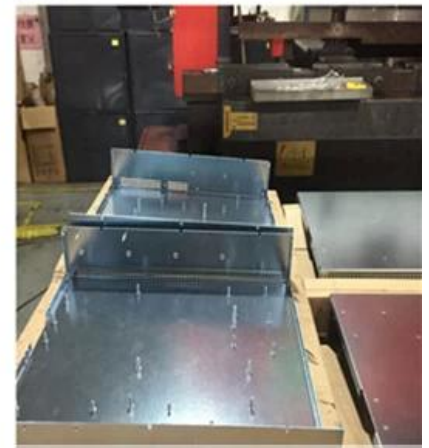
3. Plating



4. Riveting



5. Bending again



6. Forming

Il nostro pacchetto

Pacchetto standard/pacchetto individuale per esportazione o come richiesto. Le parti in lamiera vengono solitamente imballate in scatole di cartone, quindi imballate in pallet di compensato o scatole di compensato.



FAQ

1. Come posso ottenere il preventivo?

Ti preghiamo gentilmente di inviarci il disegno del tuo prodotto, i dettagli di seguito dovrebbero essere inclusi: materiali, finitura superficiale, tolleranza, quantità. Ti forniremo un preventivo del prodotto entro 2 giorni lavorativi! Se non hai un disegno, inviaci il campione.

2. Fornite campioni? è gratuito o extra?

Siamo in grado di fornire un campione gratuito. Tuttavia, devi pagare il costo del corriere espresso come: DHL, TNT, UPS e FEDEX.

3. Qual è la procedura per effettuare l'ordine?

A. inviaci i disegni per ottenere un preventivo gratuito.

B. faremo un campione per verificare la qualità.

C. La produzione in lotti verrà eseguita dopo che il campione sarà qualificato e il nostro servizio sarà accettato.

4. Supportate la personalizzazione del prodotto?

Sì, tutti gli ordini personalizzati sono i benvenuti.

5. Il tipo di trattamento superficiale che possiamo gestire?

Verniciatura a polvere, vernice, lucidatura, spazzolata, zincata, anodizzata. sabbiatura.

6. Qual è il metodo di pagamento?

I campioni sono pagati tramite Paypal e T/T è pagato al 100%.

Ordini all'ingrosso: T/T 30% prepagato, il saldo deve essere pagato prima della spedizione.

7. Quale modalità di spedizione è disponibile?

1. Via mare fino al porto più vicino. 2. In aereo fino all'aeroporto più vicino. 3. Con espresso (DHL, UPS, FEDEX, TNT, EMS) a casa tua.