

## Description

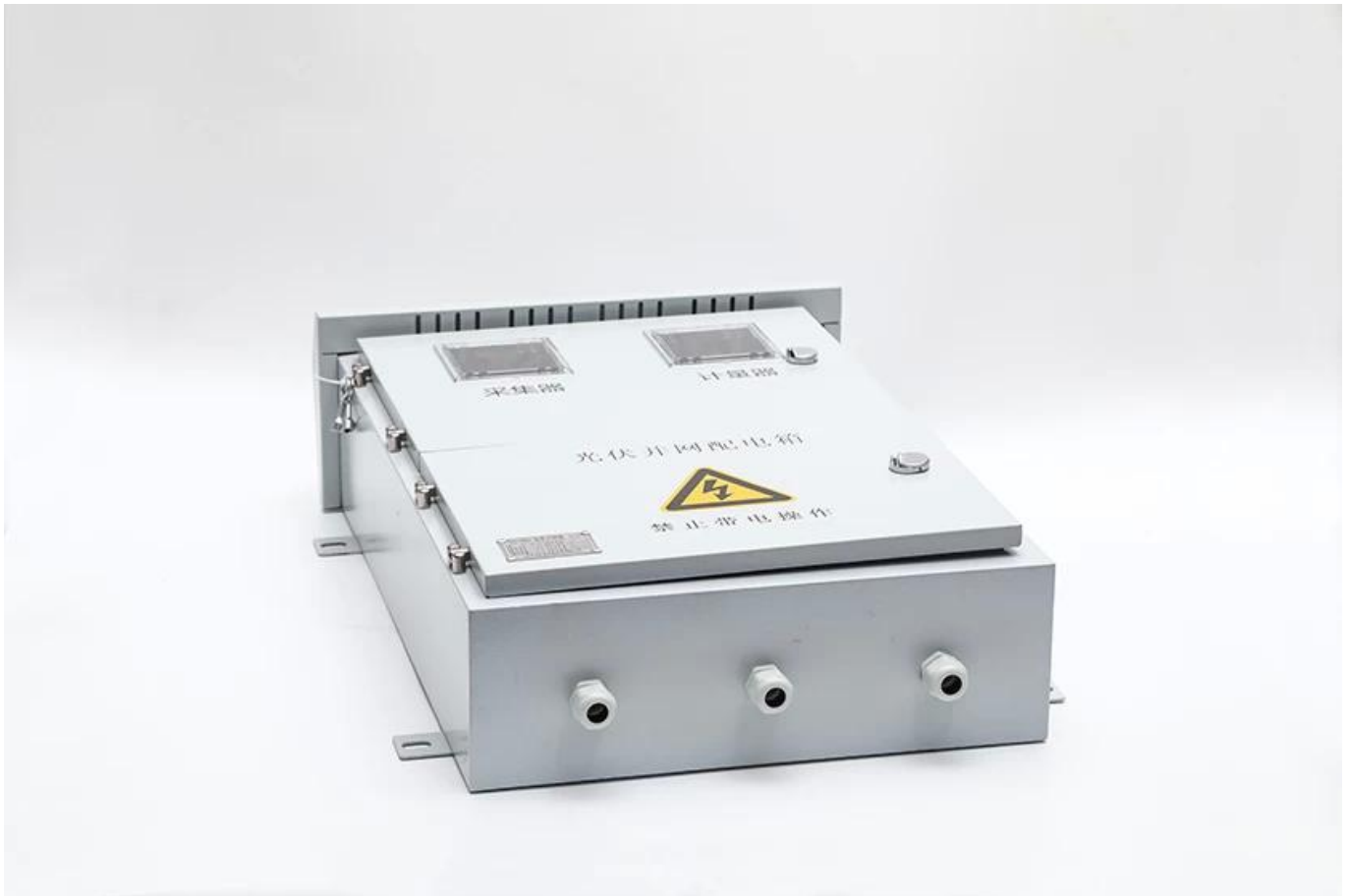
HOUDRY est l'un des principaux fabricants de boîtiers électroniques et de boîtiers industriels pour une variété d'applications, fabricant de châssis montés en rack 3u 19 pouces. Nous proposons une large gamme de boîtiers : boîtier en plastique, boîtier portable, boîtier en aluminium, boîtier en aluminium moulé sous pression, boîtier en acier inoxydable, boîtier étanche IP67, boîte de jonction, boîtier de montage en rack 19", etc... Usine de châssis de serveur à montage en rack en Chine. Nous disposons également des certifications ISO 9001 et SGS. Se concentrer sur la fabrication de tôles de précision, l'emboutissage des métaux et la Production de pièces d'usinage CNC. châssis de montage en rack 4u du fournisseur chinois.

## Caractéristiques

Lieu d'origine	Jiangsu, Chine (continentale)
Marque	HOUDRY
Numéro de modèle	Sur mesure
Certificat	ISO9001 : 2015/SGS
Matériel	Acier inoxydable/fer/aluminium
Processus de fabrication	Estampage, pliage, découpe laser, soudage, forgeage, fonderie, usinage
Tolérance	±0,1mm
Traitement de surface	Polissage miroir, revêtement en poudre, plaque de zinc, peinture, brossage selon le dessin
Service	Service de fabrication de tôlerie OEM/ODM personnalisé
Type de fournisseur	Fabricant/fabricant/usine/concepteur
Emballer	Colis standard/colis individuel pour l'exportation ou sur demande
Délai de livraison	7 à 20 jours ouvrables ou négociable

## Plus de produits





## Présentation De L'Entreprise

Suzhou Houdry Mechanical and Electrical Technology Co., Ltd. est une usine de fabrication qui propose des services de fabrication de tôle depuis 2008. Notre usine couvre désormais 12 000 mètres carrés, avec 250 employés, dont 8 ingénieurs principaux et 10 ingénieurs qualité. Houdry a une bonne coopération avec SIEMENS, AMADA, AMETEK, OERLIKON, etc. Valeur annuelle de 16 millions de dollars. Houdry peut fournir divers services de fabrication de tôle, tels que l'emboutissage de pièces en tôle, la découpe au laser, l'usinage CNC, le soudage, le pliage, le forgeage, le moulage, etc. et les traitements de surface tels que la peinture, l'anodisation, le revêtement sous pression, le zingage, etc.

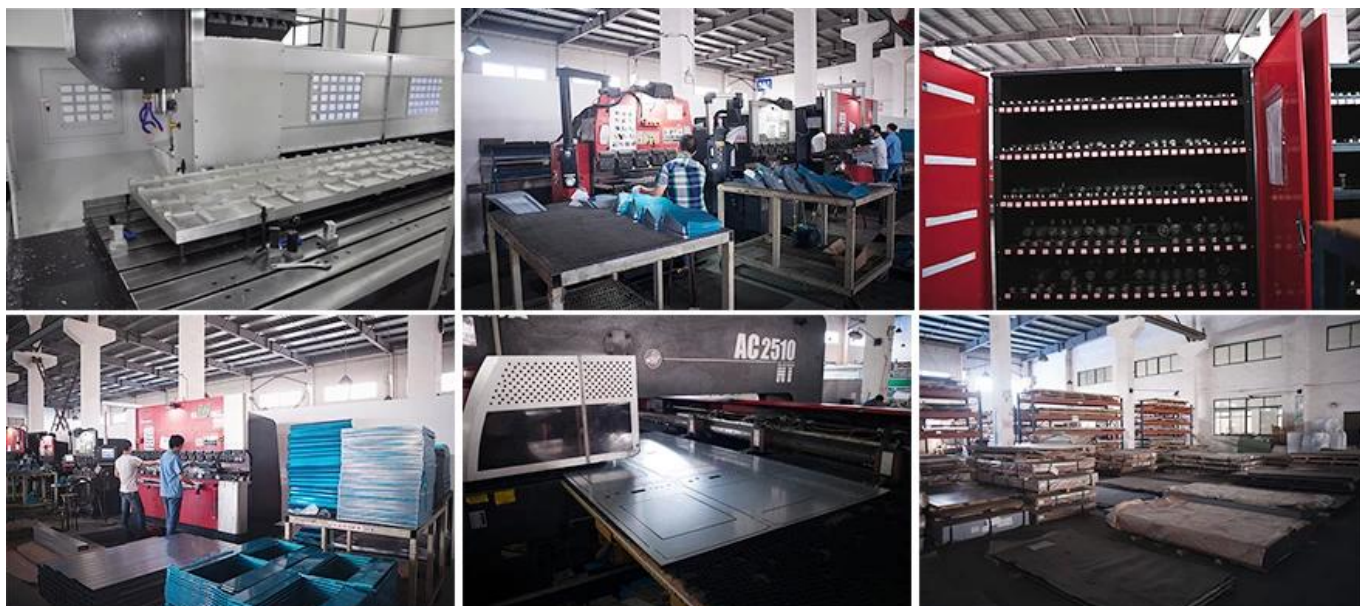
Nos produits de fabrication de tôle sont largement utilisés dans divers domaines tels que les produits de la chaîne du froid, les produits de travail en réseau, les unités de climatisation de bus, les pièces de formage de métal inverseur et les pièces de porte de sécurité pour rail.

Nos principaux clients proviennent de marchés étrangers tels que l'Allemagne, les États-Unis, le Royaume-Uni, la France, Singapour et la Suède.



## Notre usine

Notre société peut fournir divers services de fabrication de tôle, tels que l'emboutissage de pièces de tôle, la découpe laser, l'usinage CNC, le soudage, le pliage, le forgeage, le moulage, etc. et le polissage miroir, le revêtement en poudre, la plaque de zinc, la peinture, le brossage selon le dessin.



## Équipement

Nous avons une machine de découpe laser, une machine de soudage robotisée, une machine à cintrer, une machine d'estampage, une CNC centres d'usinage, fraiseuse, rectifieuse, machine de moulage par injection, etc. équipements. Peut produire la plupart des produits métalliques.



Laser Cutting Machine



Robot Welding Machine

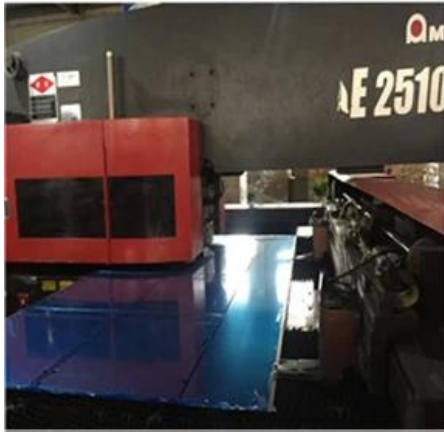


CNC Machine



Bending Machine

## Production Process



1. Blank



2. Bending



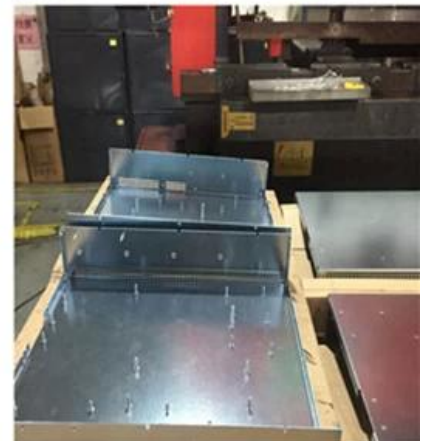
3. Plating



4. Riveting



5. Bending again



6. Forming

## Notre forfait

Colis standard/colis individuel pour l'export ou sur demande. Les pièces en tôle sont généralement emballées dans une boîte en carton, puis emballées dans des palettes en contreplaqué ou des boîtes en contreplaqué.



## FAQ

1. Comment puis-je obtenir le devis ?

Veillez nous envoyer le dessin de votre produit, les détails ci-dessous doivent être inclus : matériaux, finition de surface, tolérance, quantité. Nous vous fournirons un devis de produit dans les 2 jours ouvrables ! Si vous n'avez pas de dessin, veuillez nous envoyer l'échantillon.

2. Fournissez-vous des échantillons ? est-ce gratuit ou en supplément ?

Nous pouvons fournir un échantillon gratuit. Cependant, vous devez payer les frais de messagerie par express comme : DHL, TNT, UPS et FEDEX.

3. Quelle est la procédure à suivre pour passer la commande ?

A. envoyez-nous les dessins pour obtenir un devis gratuit.

B. nous ferons un échantillon pour que vous puissiez vérifier la qualité.

C. La production par lots commencera une fois que l'échantillon sera qualifié et que notre service sera accepté.

4. Prenez-vous en charge la personnalisation des produits ?

Oui, toutes les commandes personnalisées sont les bienvenues.

5. Le type de traitement de surface que nous pouvons gérer ?

Revêtement en poudre, peinture, polissage, brossé, galvanisé, anodisé, sablage.



6. Quel est le mode de paiement ?

Les échantillons sont payés via Paypal et T/T est payé à 100 %.

Commandes groupées : T/T 30 % prépayé, le solde doit être payé avant expédition.

7. Quel mode d'expédition est disponible ?

1. Par mer jusqu'au port le plus proche. 2. Par avion jusqu'à l'aéroport le plus proche. 3. Par express (DHL, UPS, FEDEX, TNT, EMS) jusqu'à votre porte.