

## La description

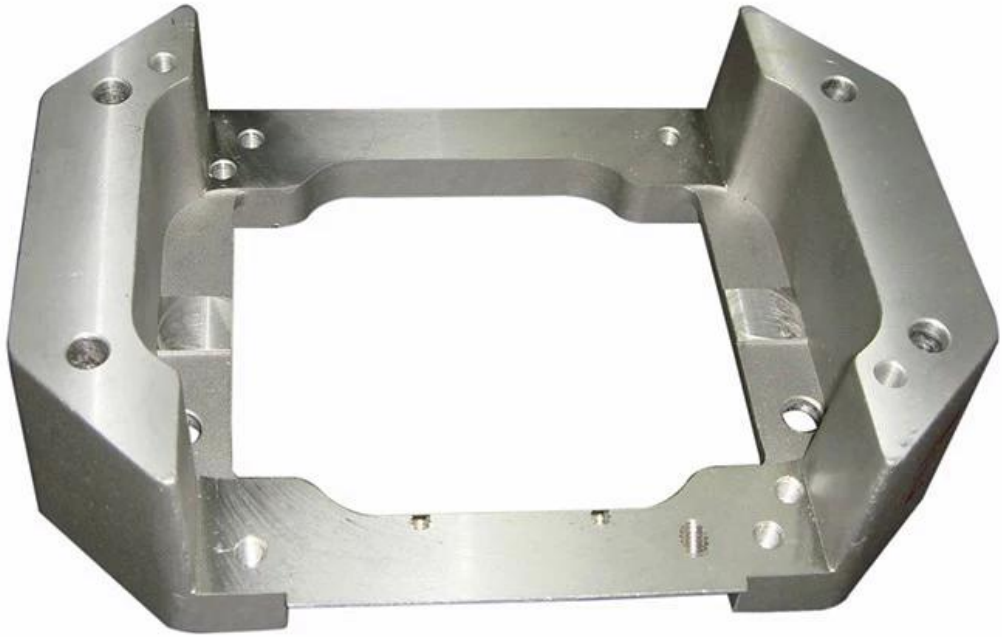
[Fabrication de tôles en usine en Chine](#) pour vous dire quel est l'impact de la technologie de fabrication de tôlerie ? L'effet de la tôle sur le traitement par étirage : le formage par étirage de la tôle est une méthode d'emboutissage qui utilise une matrice pour former un flan plat dans un creux ouvert. [Boîte de fabrication de tôle en Chine](#). C'est l'un des principaux processus d'emboutissage et il est largement utilisé. L'emboutissage profond est un point difficile dans le traitement de la tôle, et il implique beaucoup de commodité. Par exemple, la profondeur de dessin doit être aussi petite que possible, la forme doit être aussi simple que possible et la partie de transition doit être lisse. S'il n'est pas manipulé correctement, il peut facilement entraîner une déformation de l'ensemble de la pièce, des plis locaux ou même des fissures dans la pièce de dessin.

## Caractéristiques

Lieu d'origine	Jiangsu, Chine (continentale)
Marque	HOUDRY
Numéro de modèle	Fait sur mesure
Certificat	ISO9001:2015/SGS
Matériel	Acier inoxydable/fer/aluminium
Processus de fabrication	Emboutissage, pliage, découpe laser, soudage, forgeage, fonderie, usinage
Tolérance	±0.1mm
Traitement de surface	Polissage miroir, revêtement en poudre, plaque de zinc, peinture, broyage selon le dessin
Service	Service de fabrication de tôlerie OEM/ODM personnalisé
Type de fournisseur	Fabricant/fabricant/usine/concepteur
Forfait	Forfait standard/paquet individuel pour l'exportation ou sur demande
Heure de livraison	7 - 20 jours ouvrables ou négociable

## Plus de produits







## Présentation de l'entreprise

Suzhou Houdry Mechanical and Electrical Technology Co., Ltd. est une usine de fabrication qui s'est engagée dans des services de fabrication de tôles depuis 2008. Notre usine couvre maintenant 12 000 mètres carrés, avec 250 employés dont 8 ingénieurs principaux et 10 ingénieurs qualité. Houdry a une bonne coopération avec SIEMENS, AMADA, AMETEK, OERLIKON, etc. Valeur annuelle de 16 millions de dollars. Houdry peut fournir divers services de fabrication de tôles, tels que l'emboutissage de tôles, la découpe au laser, l'usinage cnc, le soudage, le pliage, le forgeage, le moulage, etc. et les traitements de surface tels que la peinture, l'anodisation, le revêtement en poudre, le zingage, etc.

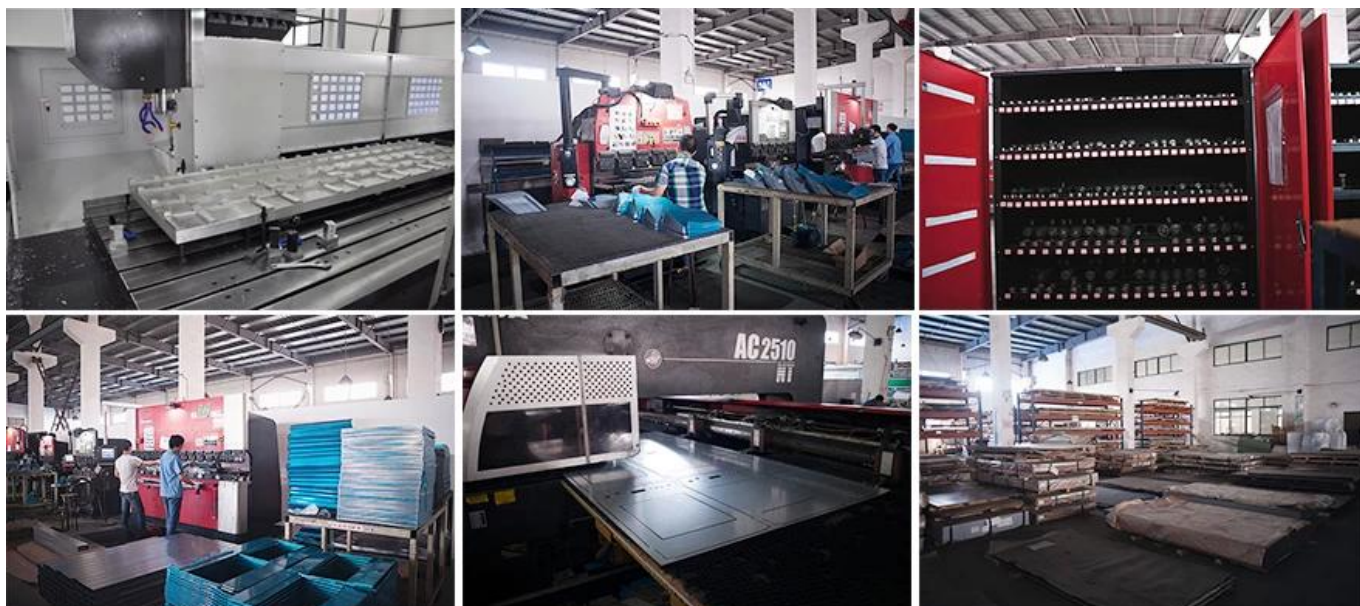
Nos produits de fabrication de tôles sont largement utilisés dans divers domaines tels que les produits de la chaîne du froid, les produits de travail en réseau, l'unité de climatisation de bus, les pièces de formage de métal inverseur et la pièce de porte de sécurité sur rail.

Nos principaux clients proviennent de marchés étrangers tels que l'Allemagne, les États-Unis, le Royaume-Uni, la France, Singapour et la Suède.



## Notre usine

Notre société peut fournir divers services de fabrication de tôle, tels que pièces d'emboutissage de tôle, découpe laser, usinage cnc, soudage, pliage, forgeage, moulage, etc. et polissage miroir, revêtement en poudre, plaque de zinc, peinture, brosseage selon le dessin.



## Équipement

Nous avons une machine de découpe laser, une machine de soudage robotisée, une machine à cintrer, une machine à emboutir, cnc centres d'usinage, fraiseuse, rectifieuse, machine de moulage par injection et ainsi de suite équipements. Peut produire la plupart des produits métalliques.



Laser Cutting Machine



Robot Welding Machine

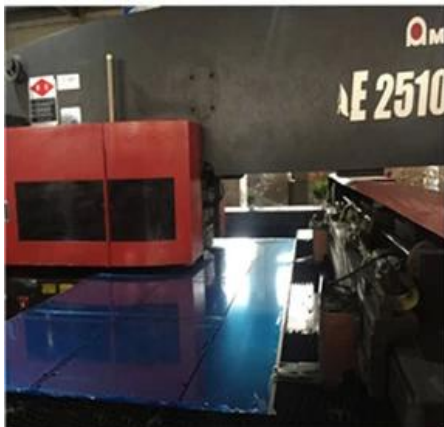


CNC Machine



Bending Machine

## Production Traiter



1. Blank



2. Bending



3. Plating



4. Riveting



5. Bending again



6. Forming

## Notre Forfait

Colis standard/colis individuel pour l'exportation ou sur demande. Les pièces en tôle sont généralement emballées dans une boîte en carton, puis emballées dans des palettes en contreplaqué ou des boîtes en contreplaqué.



## FAQ

1. Comment puis-je obtenir le devis ?

Veuillez nous envoyer le dessin de votre produit, les détails ci-dessous doivent être inclus : matériaux, finition de surface, tolérance, quantité. Nous vous fournirons un devis de produit dans les 2 jours ouvrables ! Si vous n'avez pas de dessin, veuillez nous envoyer l'échantillon.

2. Fournissez-vous des échantillons ? est-ce gratuit ou en supplément ?

Nous pouvons fournir un échantillon gratuit. Cependant, vous devez payer le coût du courrier par express comme : DHL, TNT, UPS et FEDEX.

3. Quel est le processus pour passer la commande ?

A. envoyez-nous les dessins pour obtenir un devis gratuit.

B. nous ferons un échantillon pour vous afin de vérifier la qualité.

C. la production par lots sera effectuée une fois l'échantillon qualifié et notre service accepté.

4. Prenez-vous en charge la personnalisation des produits ?

Oui, toutes les commandes personnalisées sont les bienvenues.

5. Le type de traitement de surface que nous pouvons gérer ?

Revêtement en poudre, peinture, vernis, brossé, galvanisé, anodisé. sablage.

6. Quel est le mode de paiement ?

Les échantillons sont payés via Paypal et T/T est payé à 100 %.

Commandes en gros : T/T 30 % prépayé, le solde doit être payé avant expédition.



7. Quelle manière d'expédition est disponible ?

1. Par mer jusqu'au port le plus proche. 2. Par avion jusqu'à l'aéroport le plus proche. 3. Par exprès (DHL, UPS, FEDEX, TNT, EMS) à votre porte.