

Elektrischer Stehpultrahmen, höhenverstellbarer Pultrahmen, Stehpultrahmen

DIE PARAMETER DES STEHENDEN SCHREIBTISCHS

Produktname	Elektrischer höhenverstellbarer Stehpult
Eingang VSpannung	AC 90-240V verwenden können
Ausgabe VSpannung	DC 24V
Dynamische Last (KG)	120
Statische Belastung (KG)	140
Ladegeschwindigkeit (mm / s)	30
Auslastungsgrad	10% max 2 min, Dauereinsatz
Reichweite heben	620-1270mm
Längenbereich	1100-1600mm
Farbe	Schwarz, weiß, greiny oder Option
Schlauchmaterial	Kohlenstoffstahl Q235, Oberfläche:Pulver beschichtet
Zertifikat	CE, UL, E ₀ , RoHS
Paket Sichze pro einstellen	1080 * 270 * 325 mm
Netz Gewicht pro einstellen	41KG
Bruttogewicht pro einstellen	45KG
Anzahl der Motoren	ZWEI
Merkmal:	Schaltnetzteil, geringer Energieverbrauch, manuelles Gerät kann sich bewegen und lange drücken, eingebauter Endschalter.

Stehpult Bild:



A6 Series

Perfect the details of the design
Limit switch in the columns and different controlner
Exclusive patent design for details
More convenient to tear open outfit
Capacitive Touch screen memory handset, Apple LCD



Mehr Stehpulte



A6 series

The appearance of the more beautiful
 2 legs / 2 motors
 Electric adjustable
 Super mute motor synchronization control system
 Colours can choose Frosted Black or Frosted White
 Overload and overheat protection
 The switch can press point move and press always move

High quality cold-rolled steel plate, the structure is strong
 A number of patented technology

Voltage: 110 VAC / 220 VAC
 Gross weight: 38KG

Lifting range from 580mm-1240mm
 Can use desktop from 1100mm-1600mm
 Load capacity: 100kg / 225lbs
 Load Speed: 30mm/s

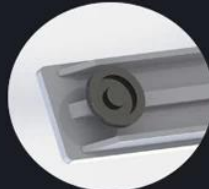
5 Advantage



Out Tube size can be 90mmX60mm



Control box installation: Plug type
 Patent design, It is more convenient



Foot to strengthen



Motor metal case Ultra-thin design



Control box patent design, Ultra-thin, small
 Switching power supply
 Metal case, have qualitative feeling

Application





