

Beschreibung

Wir sind ein chinesischer Hersteller von Metallgehäusen, Großhandel für Metallgehäuse. Die Hauptmaterialien unserer Metallgehäuse für elektronische Produkte sind Aluminium, Edelstahl und Eisen usw. Es gibt viele verschiedene Arten von Metallgehäusen, einschließlich kommerzieller, industrieller und elektronischer Produkte. Die Eigenschaften von Metallgehäusen sind, dass sie witterungsbeständig sind, eine hohe Wasserdichtigkeit aufweisen und im Freien verwendet werden können. Unsere Metallgehäuse sind für alle Lebensbereiche geeignet, Lieferant von Metallblechgehäusen, bitte fragen Sie nach.

Spezifikationen

Herkunftsort	Jiangsu, China (Festland)
Markenname	HOUDRY
Modellnummer	Mass angefertigt
Zertifikat	ISO9001:2015/SGS
Material	Edelstahl/Eisen/Aluminium
Herstellungsprozess	Stanzen, Biegen, Laserschneiden, Schweißen, Schmieden, Gießen, Bearbeiten
Toleranz	±0,1 mm
Oberflächenbehandlung	Hochglanzpolieren, Pulverbeschichten, Verzinken, Lackieren, Bürsten nach Zeichnung
Service	Kundenspezifischer OEM/ODM-Blechfertigungsservice
Lieferantentyp	Hersteller/Verarbeiter/Fabrik/Designer
Paket	Standardpaket/Individualpaket für den Export oder nach Wunsch
Lieferzeit	7 - 20 Werkzeuge oder verhandelbar

Mehr Produkte





Unternehmensvorstellung

Suzhou Houdry Mechanical and Electrical Technology Co., Ltd. ist eine Fertigungsfabrik, die seit 2008 Blechbearbeitungsdienstleistungen anbietet. Jetzt umfasst unsere Fabrik 12.000 Quadratmeter mit 250 Mitarbeitern, darunter 8 leitende Ingenieure und 10 Qualitätsingenieure. Houdry arbeitet gut mit SIEMENS, AMADA, AMETEK, OERLIKON usw. zusammen. Jährlicher Wert von 16 Millionen US-Dollar. Houdry kann verschiedene Blechbearbeitungsdienste anbieten, wie z. B. Stanzteile aus Blech, Laserschneiden, CNC-Bearbeitung, Schweißen, Biegen, Schmieden, Gießen usw. sowie Oberflächenbehandlungen wie z. B. Lackieren, Eloxieren, Pulverbeschichten, Verzinken usw.

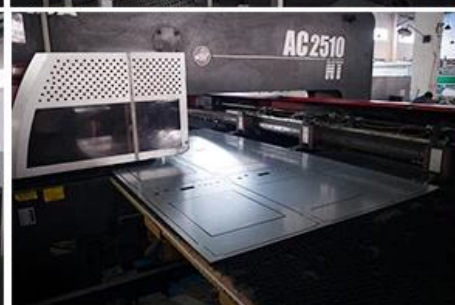
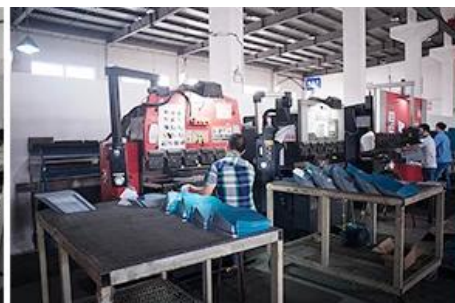
Unsere Blechfertigungsprodukte werden in verschiedenen Bereichen wie Kühlkettenprodukten, Netzwerkprodukten, Busklimaanlagen, Umformteilen für Wechselrichter und Schienensicherheitstüren eingesetzt.

Unsere Hauptkunden kommen aus Überseemärkten wie Deutschland, den Vereinigten Staaten, Großbritannien, Frankreich, Singapur und Schweden.



Unsere Fabrik

Unser Unternehmen kann verschiedene Blechbearbeitungsdienste anbieten, wie z. B. Blechstanzeile, Laserschneiden, CNC-Bearbeitung, Schweißen, Biegen, Schmieden, Gießen usw.



Ausrüstung

Wir haben Laserschneidemaschine, Roboterschweißmaschine, Biegemaschine, Stanzmaschine, CNC Bearbeitungszentren, Fräsmaschine, Schleifmaschine, Spritzgussmaschine und so weiter Ausrüstungen. Kann die meisten Metallprodukte herstellen.



Laser Cutting Machine



Robot Welding Machine

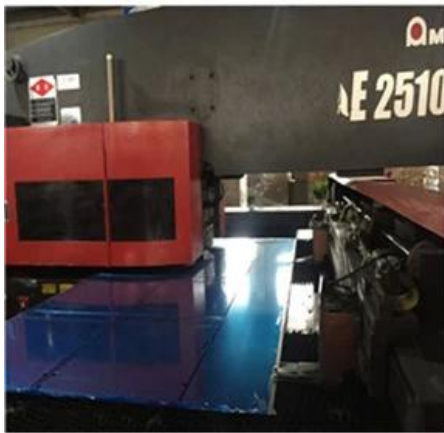


CNC Machine



Bending Machine

Produktion Verfahren



1. Blank



2. Bending



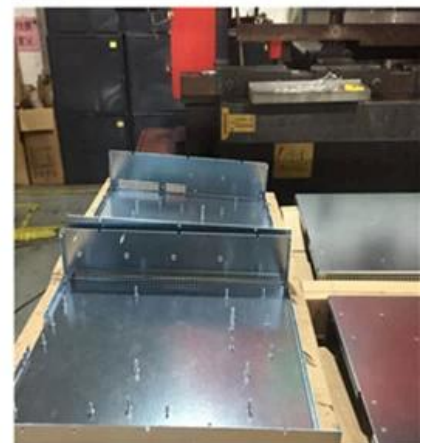
3. Plating



4. Riveting



5. Bending again



6. Forming

Unser Paket

Standardpaket/Individualpaket für den Export oder nach Wunsch. Blechteile werden normalerweise in Kartons verpackt und dann in Sperrholzpaletten oder Sperrholzkisten verpackt.



FAQ

1. Wie erhalte ich das Angebot?

Bitte senden Sie uns die Zeichnung Ihres Produkts, die folgenden Details sollten enthalten sein: Materialien, Oberflächenbeschaffenheit, Toleranz, Menge. Wir werden Ihnen innerhalb von 2 Werktagen ein Produktangebot unterbreiten! Wenn Sie keine Zeichnung haben, senden Sie uns bitte das Muster.

2. Stellen Sie Proben zur Verfügung? Ist es kostenlos oder extra?

Wir können kostenlose Probe zur Verfügung stellen. Sie müssen jedoch die Kosten für den Kurierdienst per Express wie DHL, TNT, UPS und FEDEX bezahlen.

3. Wie läuft die Bestellung ab?

A. Senden Sie uns die Zeichnungen, um ein kostenloses Angebot zu erhalten.

B. fertigen wir für Sie ein Muster an, um die Qualität zu prüfen.

C. Die Serienproduktion wird fortgesetzt, nachdem die Probe qualifiziert und unser Service akzeptiert wurde.

4. Unterstützen Sie Produktpassungen?

Ja, alle kundenspezifischen Bestellungen sind willkommen.

5. Die Art der Oberflächenbehandlung, die wir verarbeiten können?

Pulverbeschichten, lackieren, polieren, gebürstet, verzinkt, eloxiert. Sandstrahlen.

6. Was ist die Zahlungsmethode?

Proben werden über Paypal bezahlt und T/T wird zu 100 % bezahlt.

Großaufträge: T/T 30 % vorausbezahlt, der Restbetrag sollte vor dem Versand bezahlt werden.

7. Welche Versandart ist verfügbar?

1. Auf dem Seeweg zu Ihrem nächsten Hafen. 2. Auf dem Luftweg zu Ihrem nächsten Flughafen. 3. Durch Eil (DHL, UPS, FEDEX, TNT, EMS) zu Ihrer Tür.