

## Beschreibung

Als Führender **Hersteller von Blechstanzen in China** Wir sind auf die Umformung von Aluminiumblechen spezialisiert und zeichnen uns als vertrauenswürdiger Partner für globale Industrie- und Gewerbekunden aus, die erstklassige Lösungen für die Metallbearbeitung suchen. Unsere Einrichtung arbeitet professionell [China CNC-Blechfertigungsfabrik](#), ausgestattet mit fortschrittlichen 5-Achsen-CNC-Maschinen, automatisierten Stanzlinien und Präzisions-Laserschneidsystemen, um Komponenten mit engen Toleranzen ( $\pm 0,05$  mm) für Branchen zu liefern, die von medizinischen Geräten über Büromöbel (einschließlich höhenverstellbarer Schreibtischgestelle) bis hin zu Geräten für die Altenpflege reichen.

Der Kern unseres Angebots ist [China Aluminiumblechumformung](#) Hier nutzen wir die hochwertigen Aluminiumlegierungen 6061, 5052 und 3003, um leichte, korrosionsbeständige Teile herzustellen. Ganz gleich, ob es sich um komplexe Biegungen, Tiefzüge oder kundenspezifische Profile für medizinische Hilfsmittel oder ergonomische Arbeitsplatzkomponenten handelt, unser Ingenieurteam kombiniert jahrzehntelange Erfahrung mit CAD/CAM-Simulation, um sicherzustellen, dass jedes Teil den Designspezifikationen und Leistungsstandards entspricht.

Über Aluminium und Standardblech hinaus agieren wir auch als seriöser Hersteller [Hersteller von schweren Stahlplatten in China](#), Bearbeitung von Platten aus Kohlenstoffstahl, Edelstahl und legiertem Stahl mit einer Dicke von bis zu 50 mm. Mit unseren Hochleistungs-Abkantpressen, Plasmaschneidern und Schweißstationen können wir Strukturrahmen, Industriehalterungen und tragende Komponenten für die kommerzielle und industrielle Infrastruktur herstellen, die alle den Qualitätszertifizierungen ISO 9001 und IATF 16949 entsprechen.

Was uns von anderen Herstellern unterscheidet, ist unser End-to-End-Service: vom ersten Prototypenbau und der Materialauswahl bis hin zur Massenproduktion, Oberflächenveredelung (Pulverbeschichtung, Eloxierung, Galvanisierung) und pünktlicher weltweiter Lieferung. Wir legen Wert auf eine offene Kommunikation mit B2B-Kunden und bieten flexible MOQs, um sowohl kundenspezifische Kleinserienprojekte als auch große OEM-Bestellungen zu berücksichtigen. Ganz gleich, ob Sie präzise CNC-Blechteile, Aluminiumformteile oder schwere Stahlkonstruktionen benötigen, unser Werk verfügt über die Kapazität und das Fachwissen, um Ihre Entwürfe in zuverlässige, kostengünstige Produkte umzusetzen.

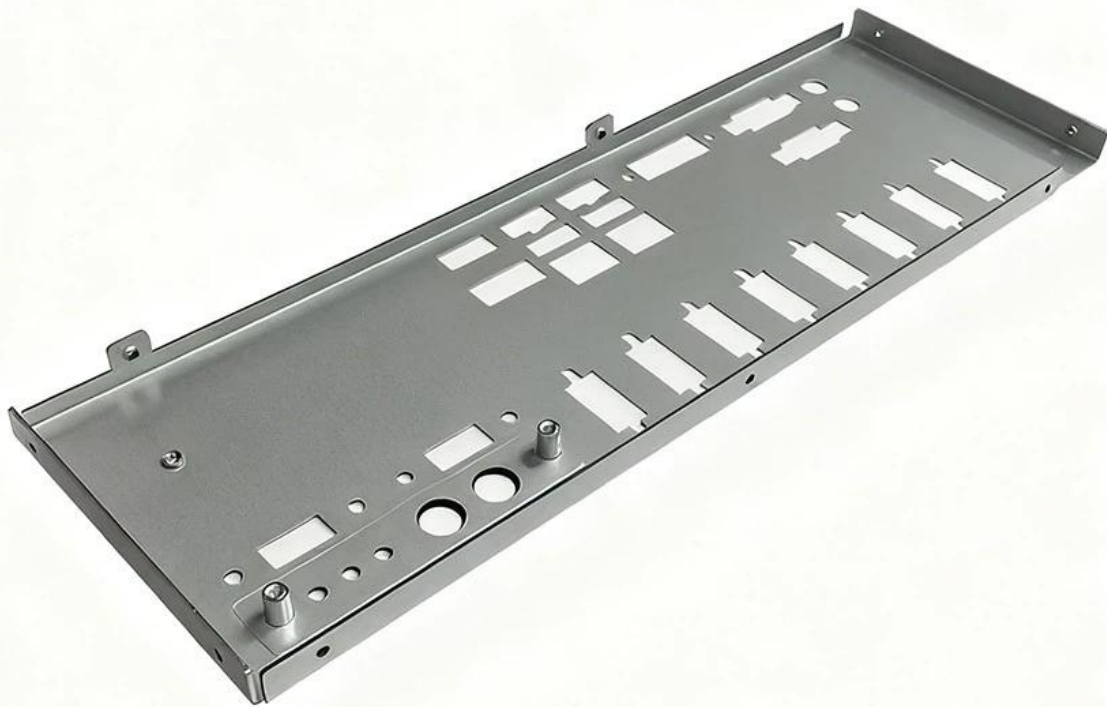
Arbeiten Sie mit uns bei Ihrem nächsten Metallverarbeitungsprojekt zusammen und erleben Sie die Zuverlässigkeit eines in China ansässigen Herstellers, der technische Exzellenz, strenge Qualitätskontrolle und kundenorientierten Support vereint.

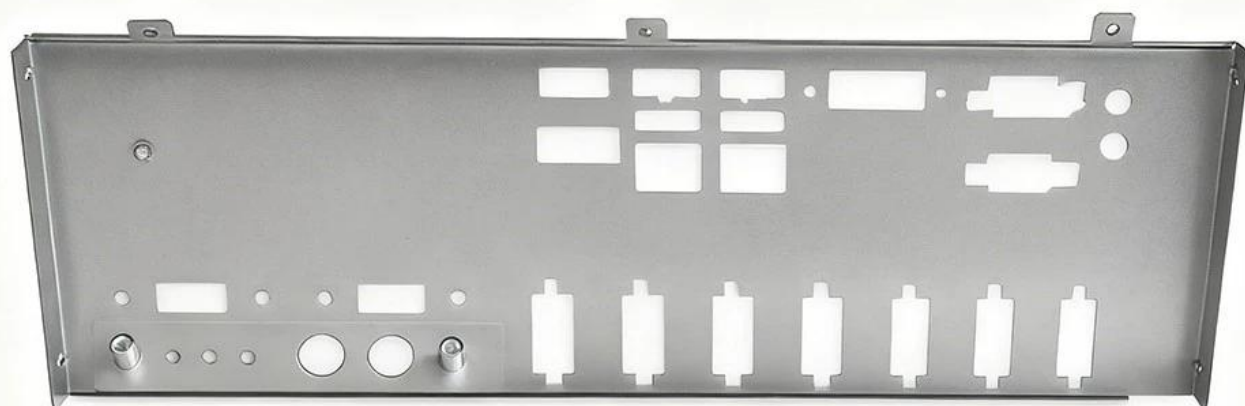
## Spezifikationen

Herkunftsort	Jiangsu, China (Festland)
Markenname	HOUDRY
Modellnummer	Maßgeschneidert
Zertifikat	ISO9001:2015/SGS
Material	Edelstahl/Eisen/Aluminium
Herstellungsprozess	Stanzen, Biegen, Laserschneiden, Schweißen, Schmieden, Gießen, Bearbeiten
Toleranz	$\pm 0,1$ mm
Oberflächenbehandlung	Spiegelpolieren, Pulverbeschichten, Verzinken, Lackieren, Bürsten gemäß Zeichnung
Service	Kundenspezifischer OEM/ODM-Blechfertigungsservice

Lieferantentyp	Hersteller/Hersteller/Fabrik/Designer
Paket	Standardpaket/Einzelpaket für den Export oder nach Wunsch
Lieferzeit	7 - 20 Werktage oder verhandelbar

## Produkte







## Firmenvorstellung

Willkommen bei Houdry! Wir sind ein professioneller Lieferant für Blechbearbeitung in China. Die Fabrik befindet sich in Suzhou, China, und erstreckt sich über eine Fläche von **50.000 Quadratmeter**. Wir verfügen derzeit über vier professionelle Blechfertigungszentren und eine professionelle Forschungs- und Entwicklungsbasis. Der Geschäftsumfang umfasst hauptsächlich Präzisionsformen, Laserschneiden, Stanzen, Bearbeiten, Biegen, Schweißen, Spritzen und andere Herstellungsprozesse.

Houdry ist seit jeher bestrebt, seinen Kunden qualitativ hochwertige, hochpräzise und hocheffiziente Servicelösungen für die Blechbearbeitung zu bieten, um alle Anforderungen von der Prototypenentwicklung bis zur Massenproduktion zu erfüllen. Derzeit sind die Kunden von Houdry über



mehr als verteilt **30 Länder** auf der ganzen Welt und seine Produkte decken die Bereiche Haushaltsgeräte, Möbel, Medizin, Automobil und neue Energien ab.



## Zertifikat

Als Lieferant von Edelstahlblechen in China ist sich Houdry bewusst, dass hervorragende Qualität, strenge Prozesse und Verantwortung für Umwelt und Sicherheit der Kern einer nachhaltigen Entwicklung sind.

Im Folgenden sind die wichtigsten internationalen Zertifizierungen und Anerkennungen aufgeführt, die wir erhalten haben:



ISO9001:2015



IATF16949:2016



ISO13485:2016



ISO9001:2015



ISO14001:2015



CE



UL



ROSH

## Ausrüstung

Wir verfügen über Laserschneidmaschinen, Roboterschweißmaschinen, Biegemaschinen, Stanzmaschinen, CNC-Bearbeitungszentren, Fräsmaschinen, Schleifmaschinen, Spritzgussmaschinen usw. Kann die meisten Metallprodukte herstellen.



8 Punching Machines



20 Welding Stations



10 CNC Bending Machines



5 CNC Stamping Machines



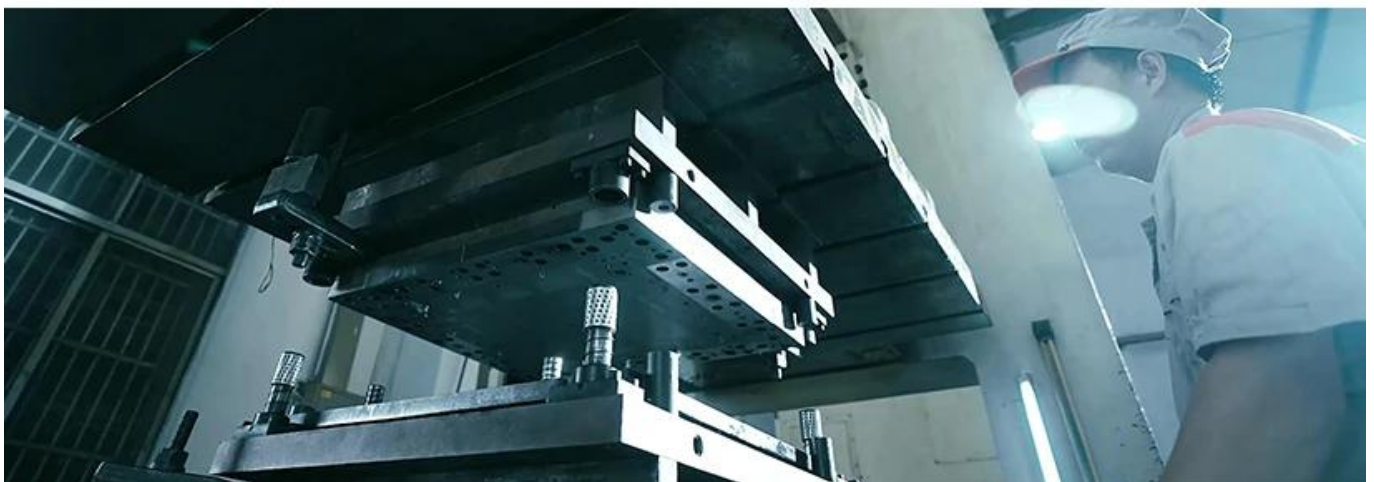
2 Spraying Lines



5 Laser Cutting Machines



## Prüfgeräte



## Paket und Versand

Standardpaket/Einzelpaket für den Export oder nach Wunsch. Blechteile werden normalerweise in Kartons verpackt und dann in Sperrholzpaletten oder Sperrholzkisten verpackt.







## FAQ

### 1. Was ist Ihre typische Vorlaufzeit für Blechfertigungsprojekte?

Die Standardvorlaufzeiten liegen je nach Projektkomplexität, Materialverfügbarkeit und Auftragsvolumen zwischen 5 und 15 Werktagen nach der Entwurfsfreigabe. Für dringende Anfragen stehen möglicherweise Eildienste zur Verfügung. Kontaktieren Sie unser Team für beschleunigte Optionen.

### 2. Mit welchen Materialien arbeiten Sie bei der Blechfertigung?

Wir verarbeiten eine breite Palette von Materialien, darunter: • Weichstahl • Edelstahl (304/316) • Aluminium (5052, 6061) • Kupfer • Messing • Verzinkter Stahl. Kundenspezifische Materialwünsche können berücksichtigt werden – erkundigen Sie sich nach bestimmten Legierungen oder Dicken.

### 3. Welche Dateiformate akzeptieren Sie für die Teilekonstruktion?

Wir bevorzugen branchenübliche Formate für eine nahtlose Verarbeitung: • Bevorzugt: .STEP, .IGES, .DXF/DWG (2D-Zeichnungen) • Akzeptiert: .SLDPRT, .PDF (mit Abmessungen) Designunterstützung (DFM-Feedback) ist auf Anfrage verfügbar, um die Herstellbarkeit zu optimieren.

### 4. Wie stellen Sie die Qualitätskontrolle in Ihrem Fertigungsprozess sicher?

Alle Teile werden strengen Qualitätskontrollen unterzogen, darunter: • In-Prozess-Inspektionen •

Dimensionsüberprüfung (mit CMM/Laserscanning) • Überprüfung der Oberflächenbeschaffenheit • Endgültige Einhaltung der ISO 9001-Standards. Zertifizierte Materialtestberichte (MTRs) und Inspektionsdokumentation werden auf Anfrage bereitgestellt.

5. Bieten Sie Feedback zum Design for Manufacturability (DFM)?

Ja! Wir bieten eine kostenlose DFM-Analyse an, um Kosten zu senken, die Funktionalität zu verbessern und die Produktion zu rationalisieren. Teilen Sie Ihre Designdateien mit unserem Engineering-Team, um umsetzbare Empfehlungen zur Materialauswahl, Toleranzen, Biegeradien und Effizienzoptimierungen zu erhalten.