

# Günstige Stand Up Schreibtisch Einstellbare Höhe, Höhenverstellbare Stehpult

## Die Parameter des Stehpultes

Produktname	Elektrische Höhenverstellbare Stehpult
Eingang Voltage	AC 90-240V verwenden können
Ausgabe Voltage	DC 24V
Dynamic Load (KG)	120
Statische Belastung (KG)	140
Ladegeschwindigkeit (mm / s)	30
Auslastungsgrad	10% max 2 min, Dauerbetrieb
Hubbereich	620-1270Millimeter
Längenbereich	1100-1600mm
Farbe	Schwarz, Weiß, Greiny oder Option
Rohrwerkstoff	Carbon Steel Q235, Oberfläche:Pulver beschichtete
Zertifikat	CE, UL, E0, <b>ROHS</b>
Paket Sichze pro Set	1080 * 270 * 325mm
Netz Gewicht pro Set	41kg
Bruttogewicht pro Set	45KG
Motoren Anzahl	ZWEI
Feature:	Schalten Sie Stromversorgung, niedriger Energieverbrauch, kann die manuelle Gerät bewegen und lange drücken, Einbau-Endschalter.

Stehpult Bild:





A6 series

The appearance of the more beautiful  
 2 legs / 2 motors  
 Electric adjustable  
 Super mute motor synchronization control system  
 Colours can choose Frosted Black or Frosted White  
 Overload and overheat protection  
 The switch can press point move and press always move

High quality cold-rolled steel plate, the structure is strong  
 A number of patented technology

Voltage: 110 VAC /220 VAC  
 Gross weight: 38KG

Lifting range from 580mm-1240mm  
 Can use desktop from 1100mm-1600mm  
 Load capacity: 100kg / 225lbs  
 Load Speed: 30mm/s

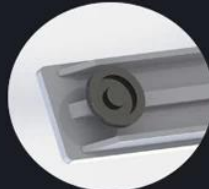
5 Advantage



Out Tube size can be 90mmX60mm



Control box installation: Plug type  
 Patent design,It is more convenient



Foot to strengthen



Motor metal case Ultra-thin design



Control box patent design, Ultra-thin,small  
 Switching power supply  
 Metal case,have qualitative feeling

Application



